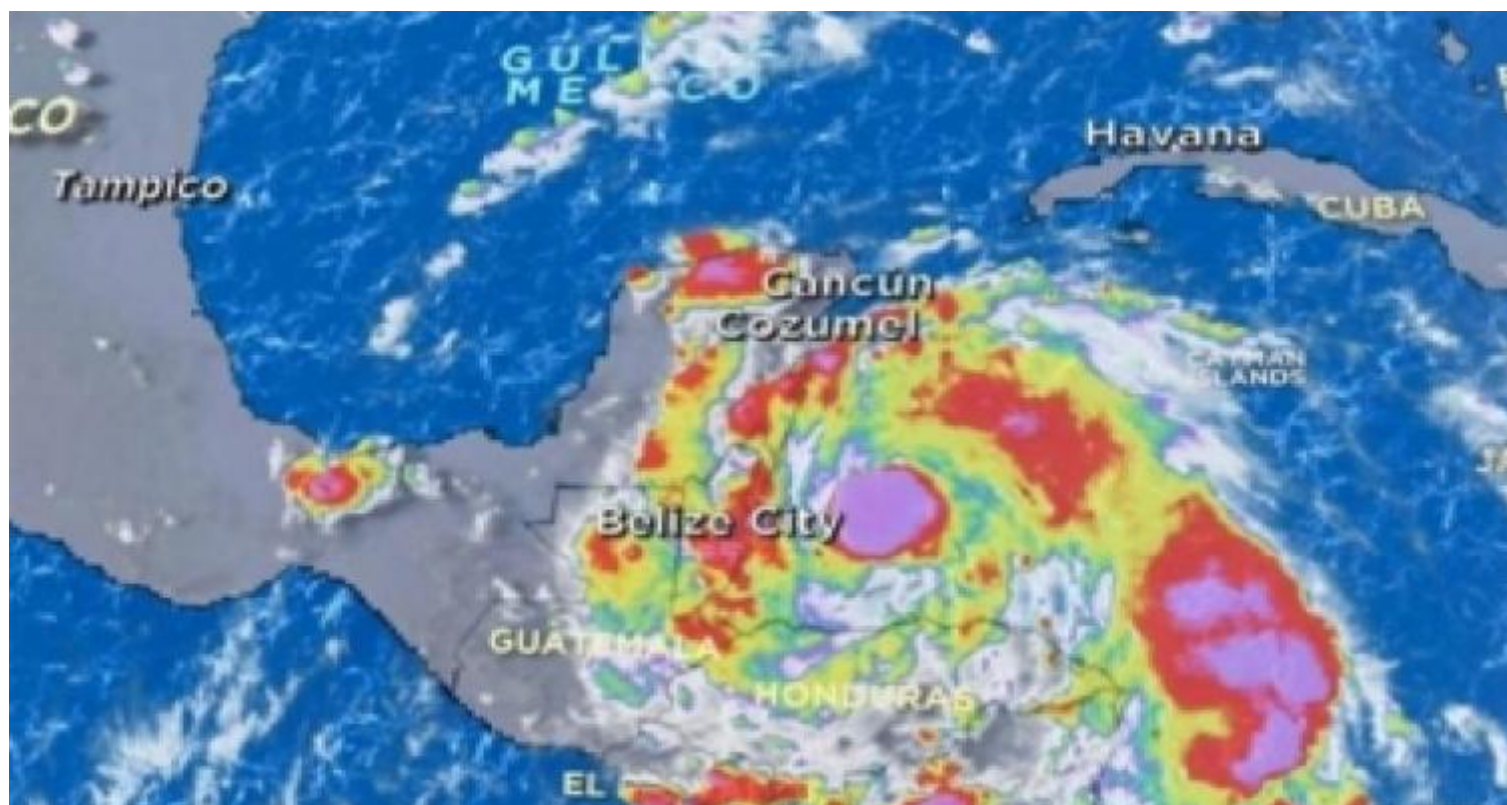


# *Ocasiona el huracán Earl varios daños en Guatemala*

---



Guatemala, 4 jul (RHC) La Coordinadora Nacional para la Reducción de Desastres de Guatemala, confirmó que el paso del huracán Earl por ese país ocasionó algunos daños en viviendas, 55 personas fueron evacuadas y obligó a suspender operaciones en el aeropuerto Mundo Maya.

El principal impacto del meteoro se concentró en el departamento de Petén, fundamentalmente en el municipio Melchor de Mencos, aunque no fue preciso el traslado de personas hacia los albergues ofrecidos por las autoridades guatemaltecas.

No obstante, efectivos de la marina y del Ejército de la nación centroamericana continúan atentos a cualquier eventualidad en las zonas afectadas del territorio y contribuyen en labores de recuperación.

Por su parte abundantes lluvias de moderadas a fuertes se registran en casi todo el territorio salvadoreño, las cuales pueden provocar algunos deslizamientos de tierra sobre todo en zonas de la cordillera volcánica y la cadena montañosa.

Por otras parte, de acuerdo con las condiciones de humedad precedentes en los suelos, las precipitaciones registradas en los pasados días y las más recientes, se prevé que las condiciones en la red hídrica presenten una moderada probabilidad a desbordamientos en todo el país.

Los ríos más susceptibles son aquellos de respuesta rápida y corto recorrido que drenan de la cadena volcánica y zona montañosa, especialmente en la cuenca del río Paz, río Grande de Sonsonate, entre otros.

El Ministerio de Medio Ambiente y Recursos Naturales no descarta la ocurrencia de lluvias intensas que puedan ocasionar afectaciones urbanas en los departamentos de Ahuachapán, Santa Ana, Chalatenango, Sonsonate, La Libertad, San Salvador, Usulután, San Miguel y Morazán.

Las condiciones de cielos nublados, chubascos y tormentas están asociadas indirectamente al huracán Earl.

El huracán Earl disminuyó su influencia sobre Costa Rica, pero la Comisión Nacional de Prevención de Riesgos y Atención a Emergencias (CNE) mantiene la alerta verde (preventiva) para la zona del Caribe, Guanacaste y Heredia.

En su página de Facebook, la CNE indica que Earl comenzó anoche a debilitarse al ingresar a tierra firme, y por lo tanto, también redujo su influencia en Costa Rica, donde declaró alerta verde para los territorios mencionados a fin de activar su estructura de respuesta ante posibles impactos.

Lo anterior significa que se activaron los respectivos Comités de Emergencias y se mantienen en comunicación constante y monitoreo permanente de las zonas de riesgo, propensas a inundaciones o deslizamientos.

Además, recomienda a la población precaución por reducción de visibilidad en carretera y superficies mojadas en las partes altas; así como afectación en tendido eléctrico y desprendimiento de objetos ante ráfagas de viento.

La CNE recordó que el Instituto de Meteorología precisó que la tarde de este miércoles, la influencia indirecta del huracán categoría 1 generó intensa actividad lluviosa y eléctrica especialmente en la Zona Norte, montañas del Caribe, y el este del Valle Central de esta nación centroamericana.

Sin embargo, aclara que la intensidad de las lluvias disminuirá en el transcurso del jueves, mientras más se aleje Earl del territorio nacional.

---

<https://www.radiohc.cu/noticias/internacionales/101835-ocasiona-el-huracan-earl-varios-danos-en-guatemala>



**Radio Habana Cuba**