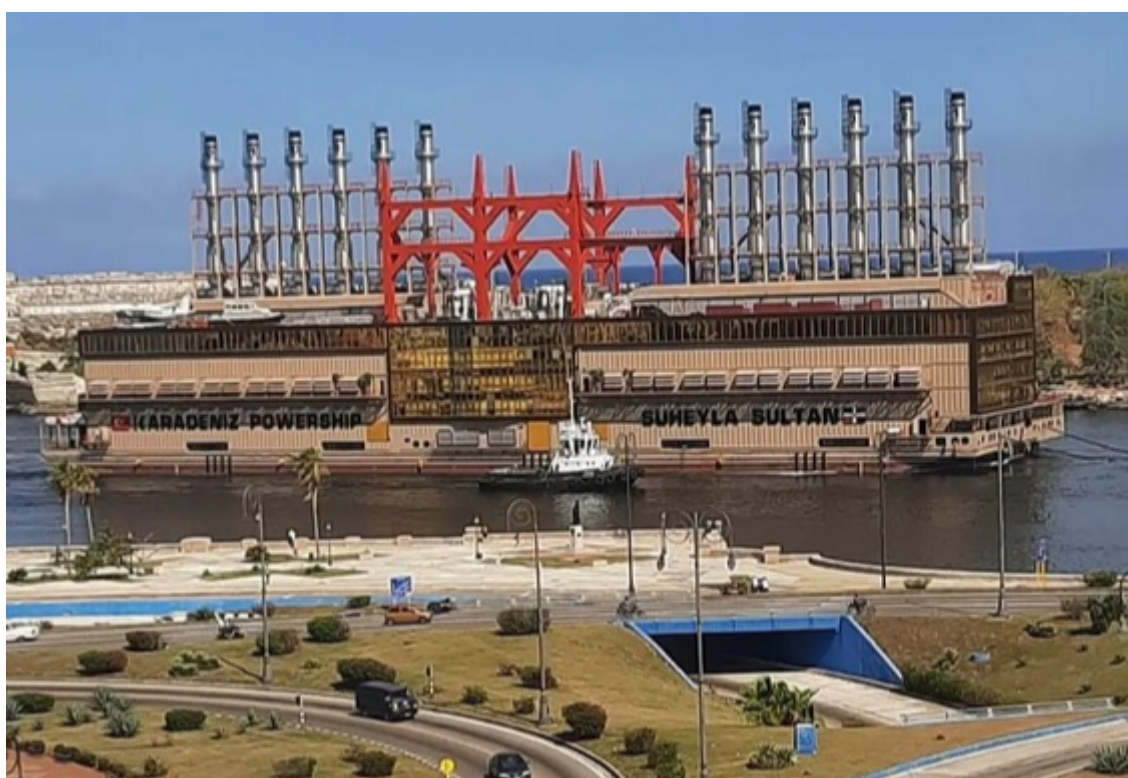


# *Cuba cuenta con una nueva central eléctrica flotante de 240 MW*

---



**La nueva central reforzará las capacidades del sistema eléctrico nacional.  
Foto tomada de Cubadebate**

La Habana, 1 feb (RHC) Una nueva central flotante llegó este miércoles a la bahía de La Habana, como resultado de la búsqueda de alternativas para reforzar capacidades de generación de electricidad en Cuba.

El Ministerio de Energía y Minas informó en su cuenta de Twitter que la nueva patana se sumará a otras siete ya funcionando en la Isla, y una vez sincronizada aportará 240 megawatts (MW) al sistema electroenergético nacional.

Este tipo de embarcaciones con tecnología energética permite dar mantenimiento a otras centrales termoeléctricas, contribuyen a incrementar la reserva nacional y sustituyen el uso de diésel, uno de los

combustibles más caros en la generación.

Por tanto, la central reforzará las capacidades del sistema eléctrico nacional que, si bien presenta una situación mejor a la de los meses previos, aún sufre no pocas tensiones. (Fuente: [Prensa Latina](#))

---

<https://www.radiohc.cu/noticias/nacionales/312372-cuba-cuenta-con-una-nueva-central-electrica-flotante-de-240-mw>



**Radio Habana Cuba**